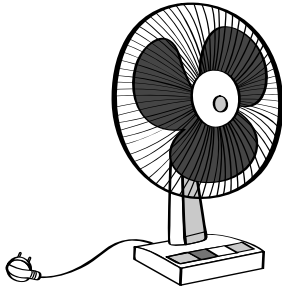


Des objets qui fonctionnent à l'électricité

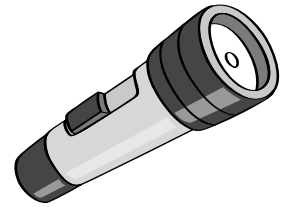
1 À quoi sais-tu qu'ils fonctionnent à l'électricité ?



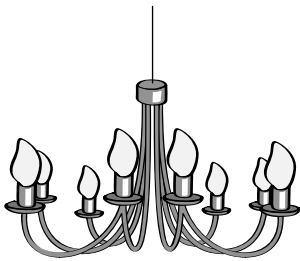
a un ventilateur



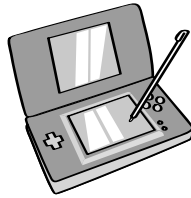
b un aspirateur



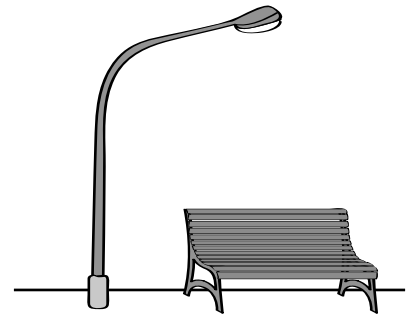
c une lampe torche



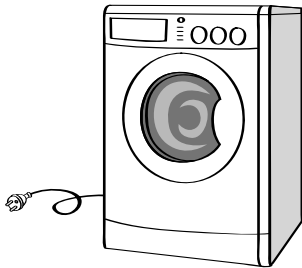
d un lustre



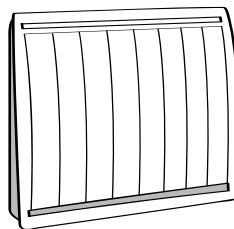
e une console de jeu



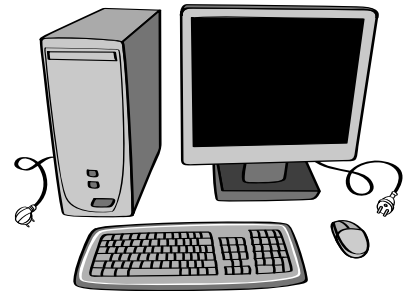
f un lampadaire



g un lave-linge



h un radiateur électrique



i un ordinateur de bureau

- Écris les lettres des appareils correspondant aux effets obtenus :

– Éclairer :

– Mettre en mouvement :

– Faire du bruit :

– Chauffer :

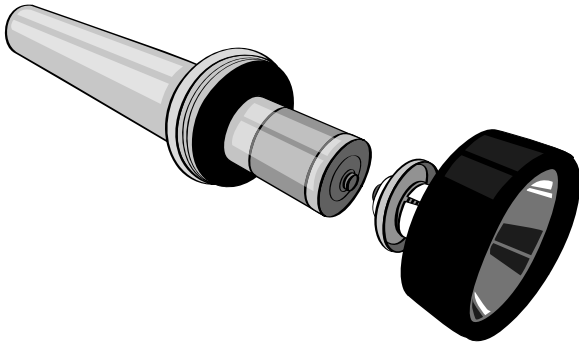
– Traiter des informations :

- Quels appareils sont branchés sur le secteur électrique ? Indique les lettres correspondantes :

Compétences

- Reconnaître des objets utilisant l'électricité.
- Classer ces objets selon la source d'énergie.

2 Comment sont-ils alimentés quand ils ne sont pas reliés au secteur ?



Deux extraits de notices

Pile Alcaline AAA – LR03

- Tension : 1,5 V
- Hauteur : 44,5 mm
- Diamètre : 10,5 mm

Accumulateur rechargeable AAA – HR03

- Tension : 1,2 V
- Hauteur : 44,5 mm
- Diamètre : 10,5 mm

Deux modèles de chargeurs d'accumulateurs



a



b

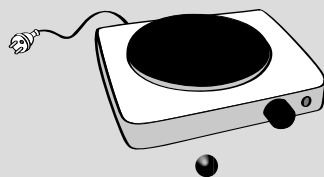
- Quelles sources d'électricité peut-on placer dans cette lampe torche ?
.....
- Pour quelle source d'électricité un chargeur est-il nécessaire ?
.....
- Compare le fonctionnement de ces deux chargeurs :

As-tu bien compris ?

- Relie les appareils électriques et leur source d'énergie.



Secteur



Pile



Soleil

Mots importants

- accumulateur
- pile
- secteur