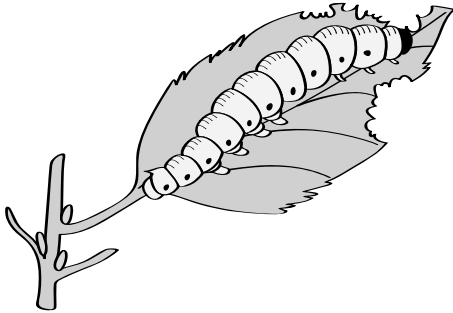
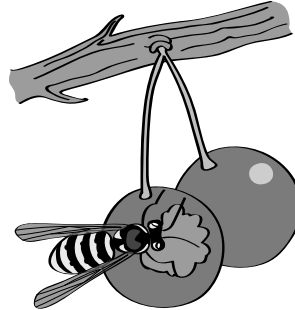


# Les relations alimentaires dans un milieu

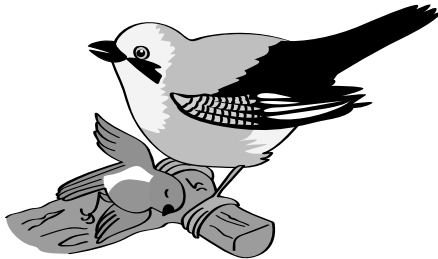
## 1 Deux chaînes alimentaires entremêlées



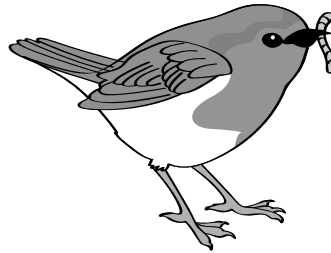
Des chenilles rongent les feuilles d'un pommier.



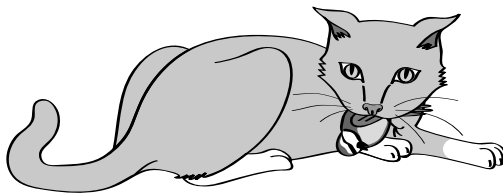
Cette guêpe gourmande trouve délicieuses les cerises du jardin.



Le geai a tué le rouge-gorge et se prépare à le manger.



Le rouge-gorge du jardin se régale de chenilles.

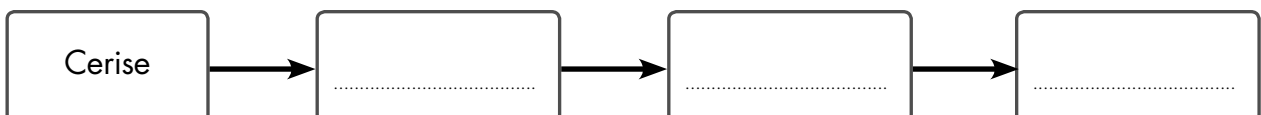
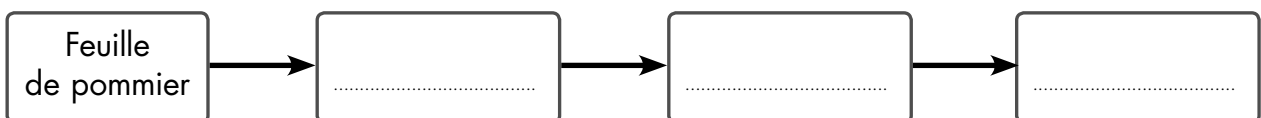


Le chat a surpris la mésange et va la dévorer.



La mésange apporte une guêpe à ses petits.

- Reconstitue les deux histoires et écris chacune d'elles sous forme de « chaîne alimentaire ». (Chaque flèche  $\longrightarrow$  signifie « est mangé par ».)

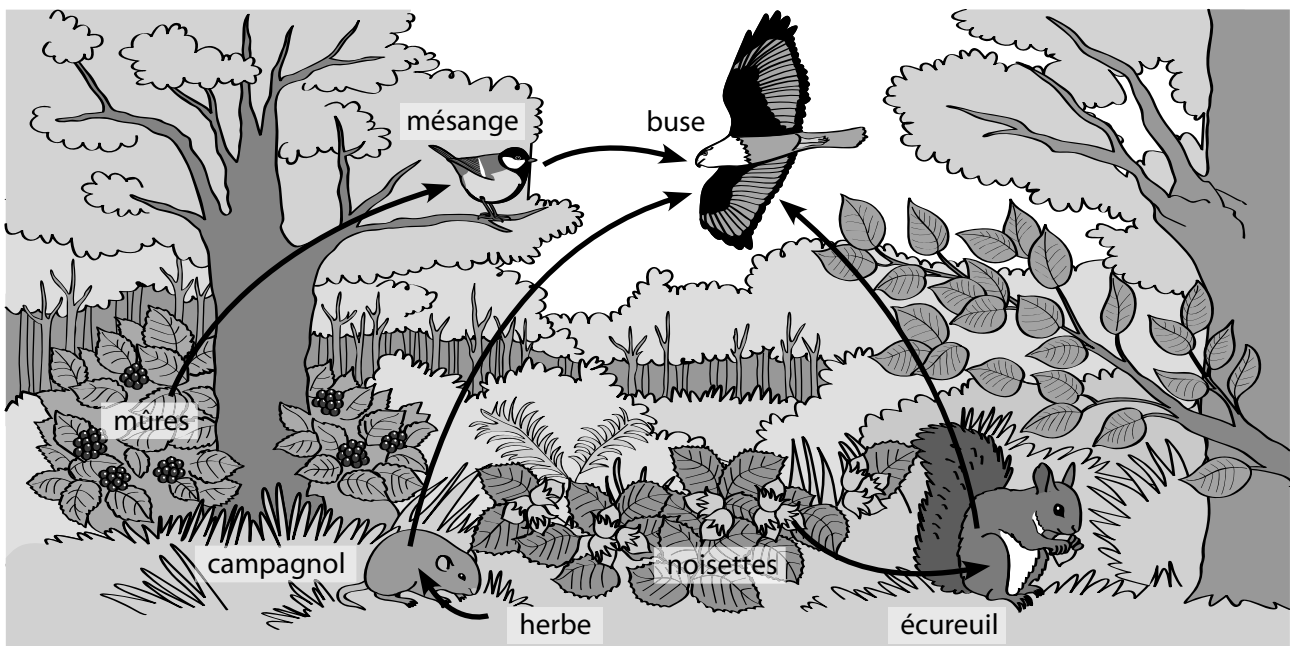


### Compétences

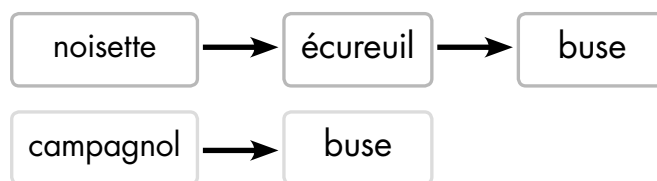
- Comparer des données.
- Reconnaître des chaînes alimentaires.

2

## Des chaînes alimentaires dans la forêt



- Clara a représenté deux chaînes alimentaires :



Une chaîne est incomplète. Complète-la.

- Les scientifiques pensent que, s'il n'y a plus de plantes, les animaux carnivores vont mourir. Pourtant les animaux carnivores mangent d'autres animaux !

Pourquoi les scientifiques ont-ils raison ? .....

.....

### As-tu bien compris ?

- Complète avec les mots importants.

Une ..... représente les relations alimentaires entre les êtres vivants.

Elle commence toujours par des ..... Si les plantes disparaissaient, les ..... disparaîtraient aussi.

### Mots importants

- animaux
- chaîne alimentaire
- plante